

# PLU

## 5.1.6 PLANS DE PREVENTION DES RISQUES DE MOUVEMENTS DE TERRAIN

Carte réglementaire

Carte des aléas retrait gonflement des sols argileux

Carte des aléas dissolution du gypse

Carte des aléas présence d'anciennes carrières

Carte des enjeux de population

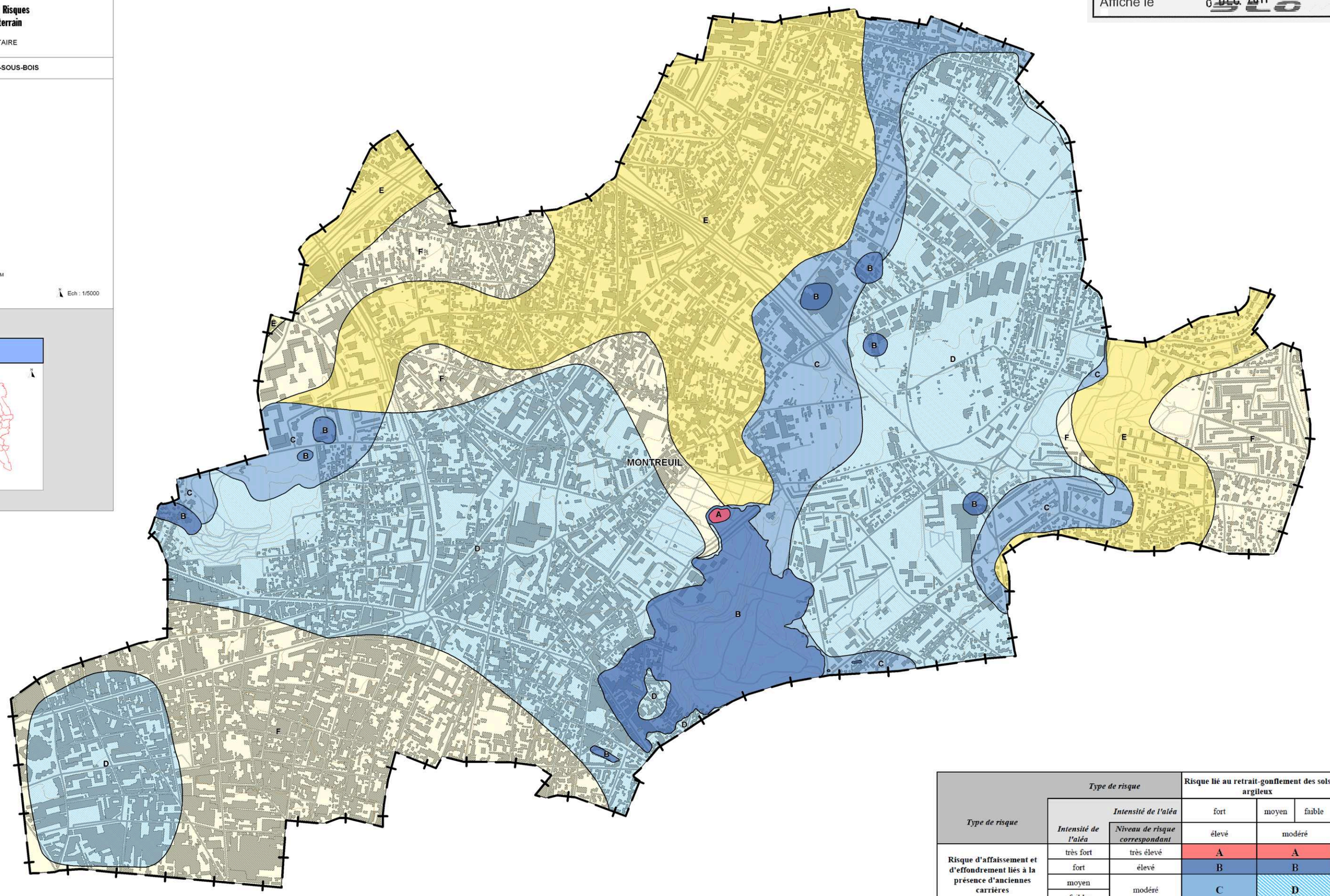
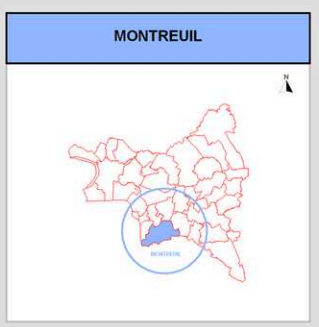
Carte des enjeux du territoire

Envoyé en préfecture le 05/12/2011
   
 Reçu en préfecture le 05/12/2011
   
 Affiché le 8 DEC 2011

ZONE A
   
 ZONE B
   
 ZONE C
   
 ZONE D
   
 ZONE E
   
 ZONE F

—+— Limite communale
   
 — Courbe de niveau

Sources :
   
 - © DRIEA-IF / UT 93 (ex-DDE 93), IGC et BRGM
   
 Atlas :
   
 BD Topo Pays - © IGN 2002
   
 Réalisation : DRIEA-IF / UT 93 (ex-DDE 93)
   
 Ech : 1/5000



Type de risque	Type de risque		Risque lié au retrait-gonflement des sols argileux		
	Intensité de l'aléa	Intensité de l'aléa	fort	moyen	faible
		Niveau de risque correspondant			
Risque d'affaissement et d'effondrement liés à la présence d'anciennes carrières	très fort	très élevé	A	A	
	fort	élevé	B	B	
	moyen	modéré	C		D
	faible				
Risque d'affaissement et d'effondrement liés à la dissolution du gypse	moyen	modéré	C		D
	faible				
Aucun risque d'affaissement ou d'effondrement repéré	-	-	E		F

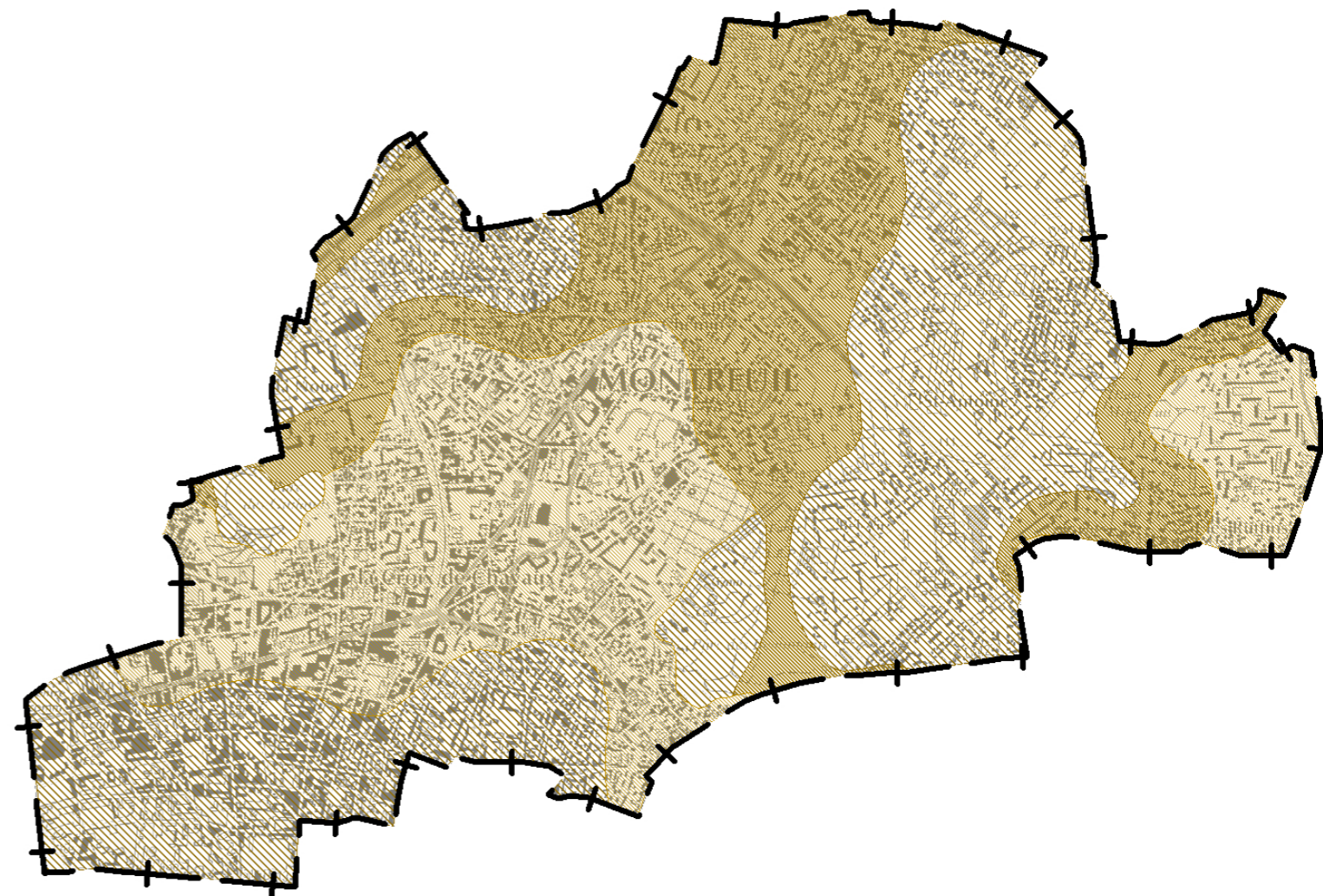
Vu pour être annexé à  
 mon arrêté n° 11-0876  
 en date du 22 avril 2011




Le Préfet de la Seine-Saint-Denis

## Plan de Prévention des Risques de mouvements de terrain

CARTE DES ALÉAS RETRAIT-GONFLEMENT DES SOLS ARGILEUX

COMMUNE DE MONTREUIL-SOUS-BOIS




-  ALÉAS FORTS
-  ALÉAS MOYENS
-  ALÉAS FAIBLES

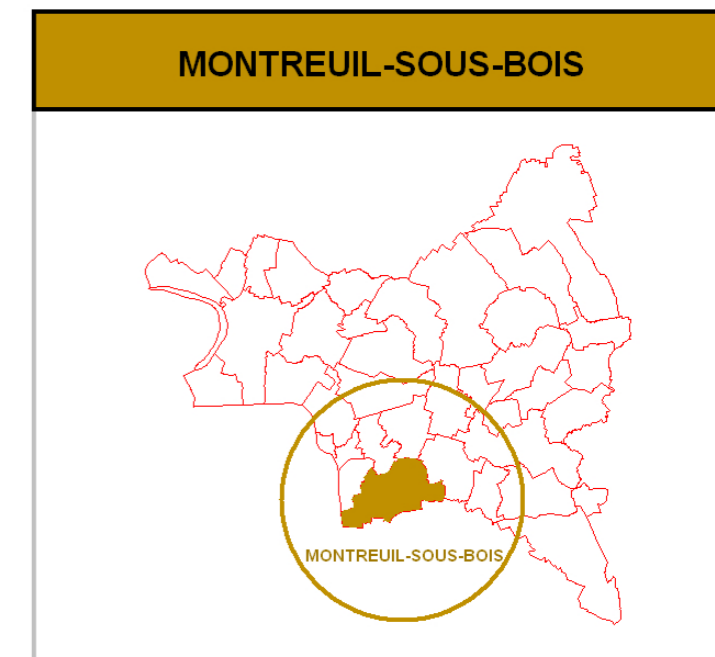
 Limite communale

**Sources**

Aléas - © DRIEA-IF / UT 93 (ex-DDE 93) et BRGM  
 Scan 25 - © © IGN 2006

Réalisation : DRIEA-IF / UT 93 (ex-DDE 93)

 Ech : 1/25000



### Plan de Prévention des Risques de mouvements de terrain

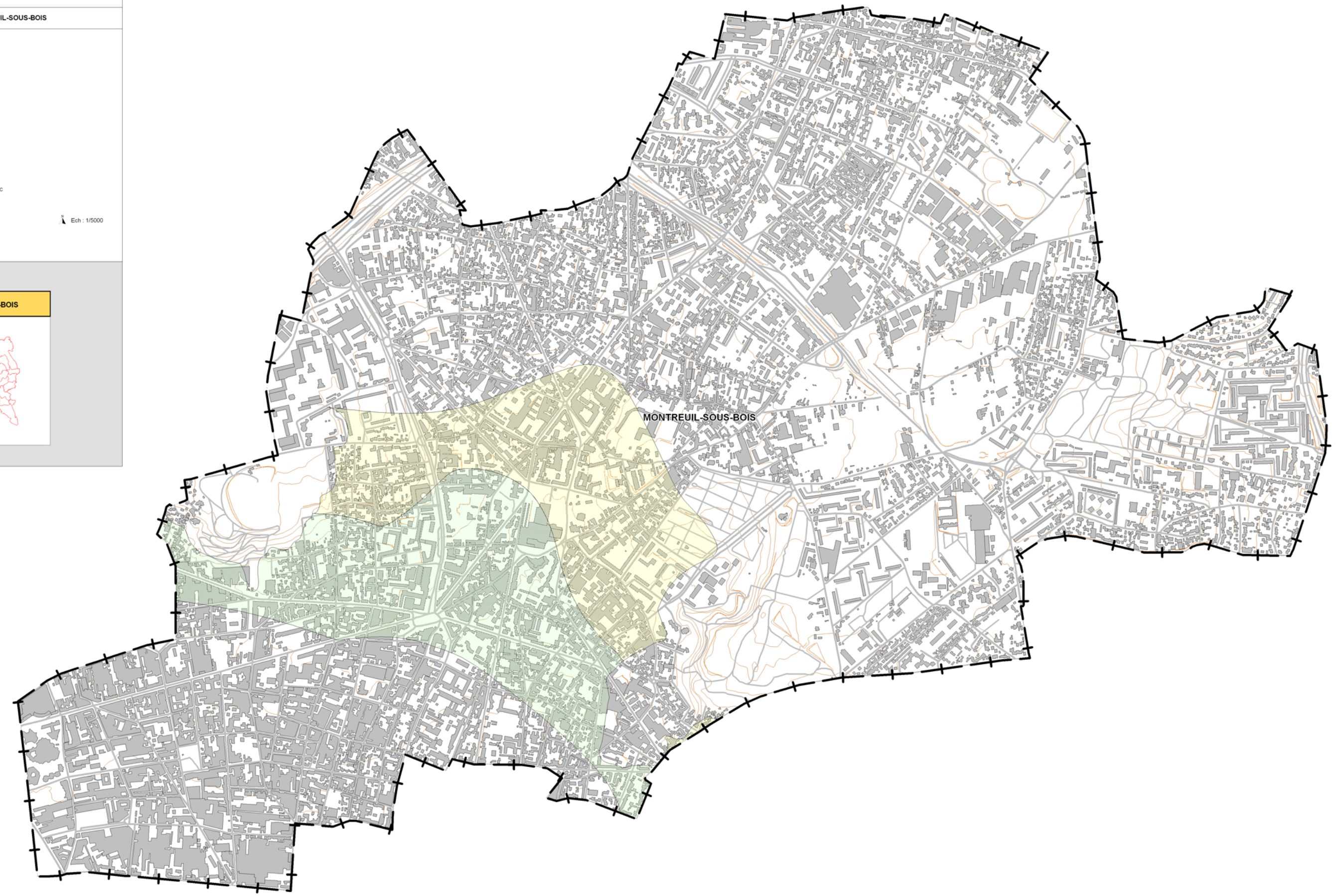
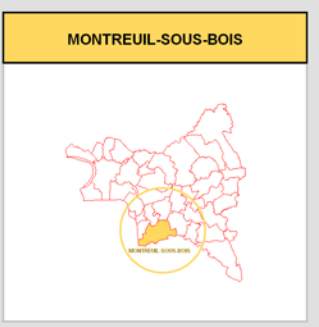
CARTE DES ALEAS DISSOLUTION DU GYPSE

COMMUNE DE MONTREUIL-SOUS-BOIS

- ALÉAS MOYENS
- ALÉAS FAIBLES
- Limite communale
- Courbe de niveau

SOURCES  
Aleas : © DRIEA-IF / UT 93 (ex-DDE 93) et IGC  
BD Topo Pays : © IGN 2002

Réalisation : DRIEA-IF / UT 93 (ex-DDE 93) Ech : 1/5000



### Plan de Prévention des Risques de mouvements de terrain

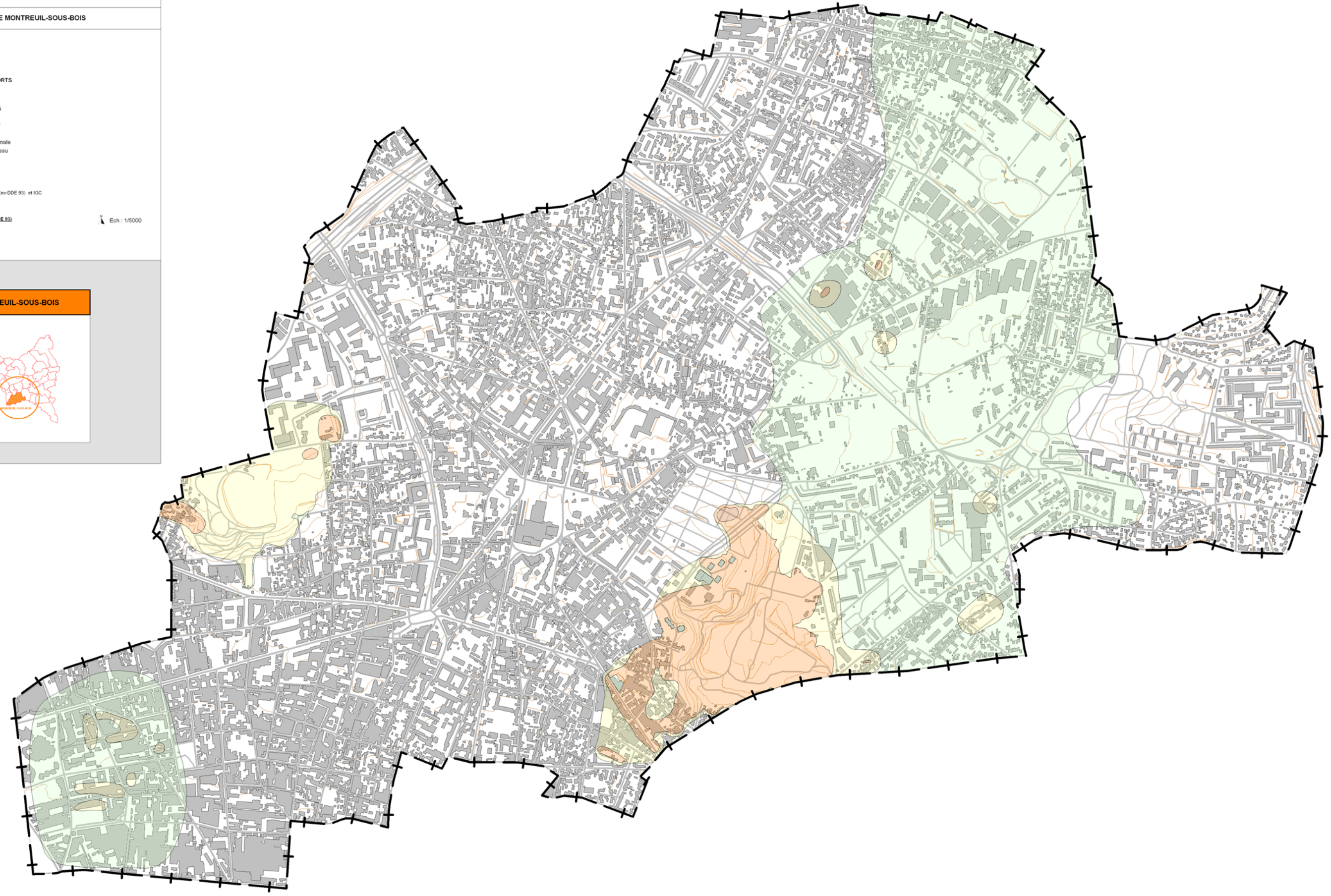
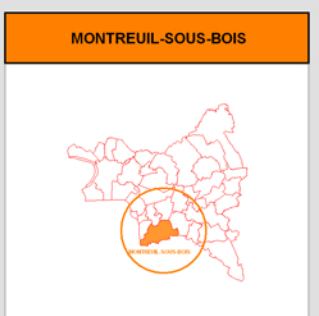
CARTE DES ALEAS PRESENCE D'ANCIENNES CARRIERES

COMMUNE DE MONTREUIL-SOUS-BOIS

- ALÉAS TRÈS FORTS
- ALÉAS FORTS
- ALÉAS MOYENS
- ALÉAS FAIBLES
- Limite communale
- Courbe de niveau

SOURCES  
Nécess : DRIEA-IF / UT 93 (ex-DDE 93) et IGC  
BD Topo Pays : © IGN 2002

Réalisation : DRIEA-IF / UT 93 (ex-DDE 93) Ech : 1/5000





Préfecture de Seine-Saint-Denis

Vu pour être annexé à  
mon arrêté n° 11-0876  
en date du 22 avril 2011

Le Préfet de la Seine-Saint-Denis

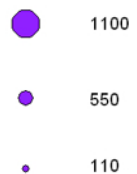
# Plan de Prévention des Risques de mouvements de terrain

CARTE DES ENJEUX DE POPULATION

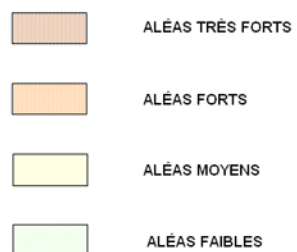
COMMUNE DE MONTREUIL-SOUS-BOIS

## LEGENDE

### Population des ménages 1999



### Aléas Anciennes Carrières et Dissolution du Gypse



### LIMITE COMMUNALE



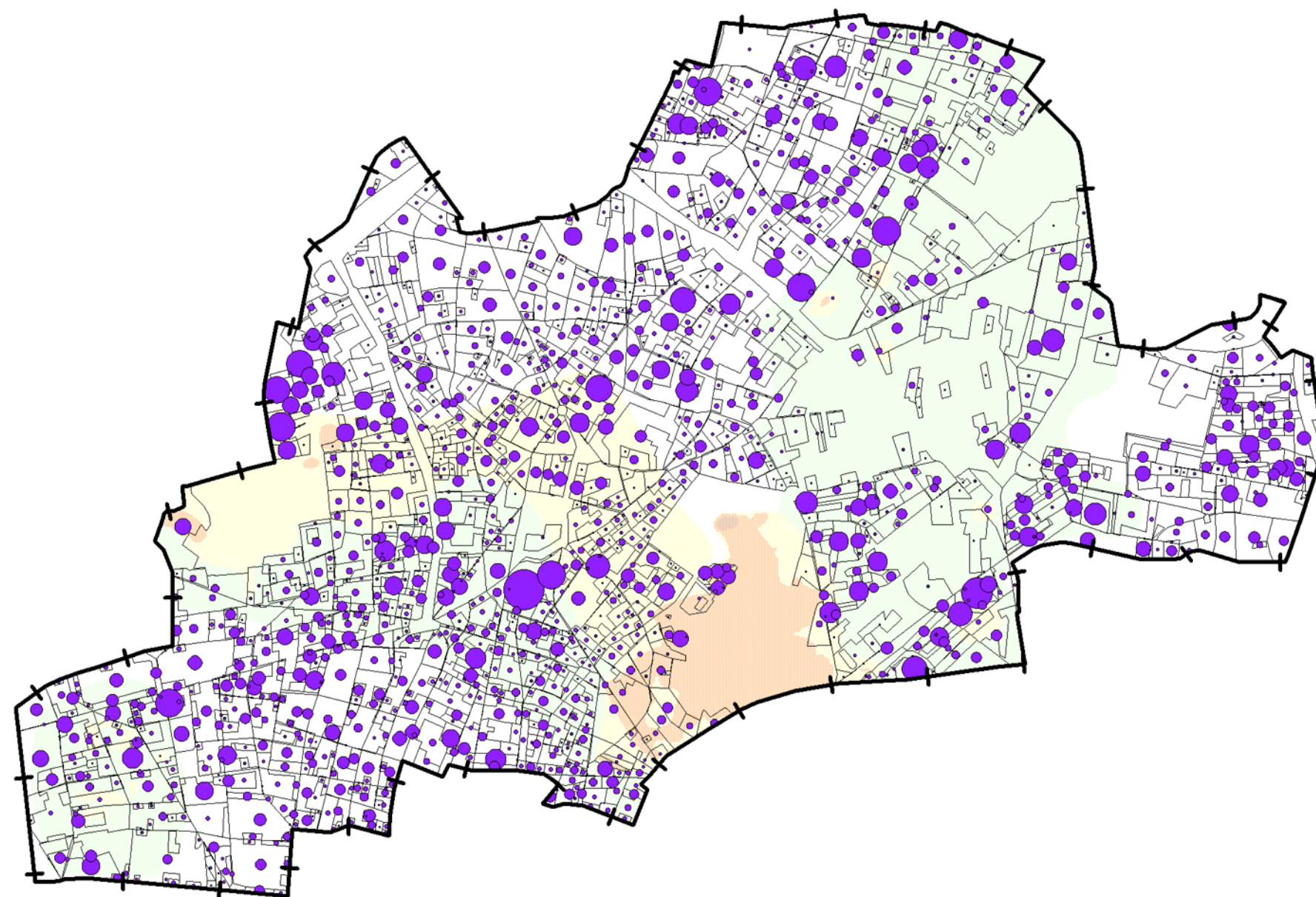
### Sources

Iaurif - © Densimos 99  
Aléas - © DRIEA-IF / UT 93 (ex-DDE 93) et IGC

Réalisation : DRIEA-IF / UT 93 (ex-DDE 93)



Echelle : 1/15000





Préfecture de Seine-Saint-Denis

Vu pour être annexé à mon arrêté n° 11-0876 en date du 22 avril 2011

Le Préfet de la Seine-Saint-Denis

# Plan de Prévention des Risques de mouvements de terrain

## CARTE DES ENJEUX DU TERRITOIRE

### COMMUNE DE MONTREUIL-SOUS-BOIS

#### LEGENDE

##### ENJEUX AMÉNAGEMENT GLOBAL



##### ENJEUX PAYSAGERS



- 1 Parc Jean Moulin-Les Guilands
- 2 Parc des Beaumonts
- 3 Murs à Péches
- 4 Parc de Montreuil

##### ENJEUX DEPLACEMENT MOBILITE

Existant Programmée Projetée



Fuseau d'étude Arc Express



##### INFRASTRUCTURES

- Autoroutes
- Nationales
- Départementales
- Communales

##### Sources

BD Topo Pays - © IGN 2002

Réalisation : DRIEA-IF / UT 93 (ex-DDE 93)

##### ENJEUX ETABLISSEMENT SENSIBLE



Etablissement d'enseignement en zone d'aléas carrières forts

5 Ecole Jean Moulin

6 Collège Jean Moulin

7 Lycée départemental d'horticulture

8 Ecole Henri Wallon

9 Ecole Fidelis

+ Etablissement de santé

10 Hôpital André Grégoire

##### ENJEUX EQUIPEMENT SENSIBLE

Canalisation de gaz à haute pression

Activité industrielle en zone d'aléas carrières forts

11 Zone industrielle rue de Rosny

12 Zone industrielle MOZINOR

13 Société TECHNOLYSE

##### LIMITE COMMUNALE



Echelle : 1/15000

