

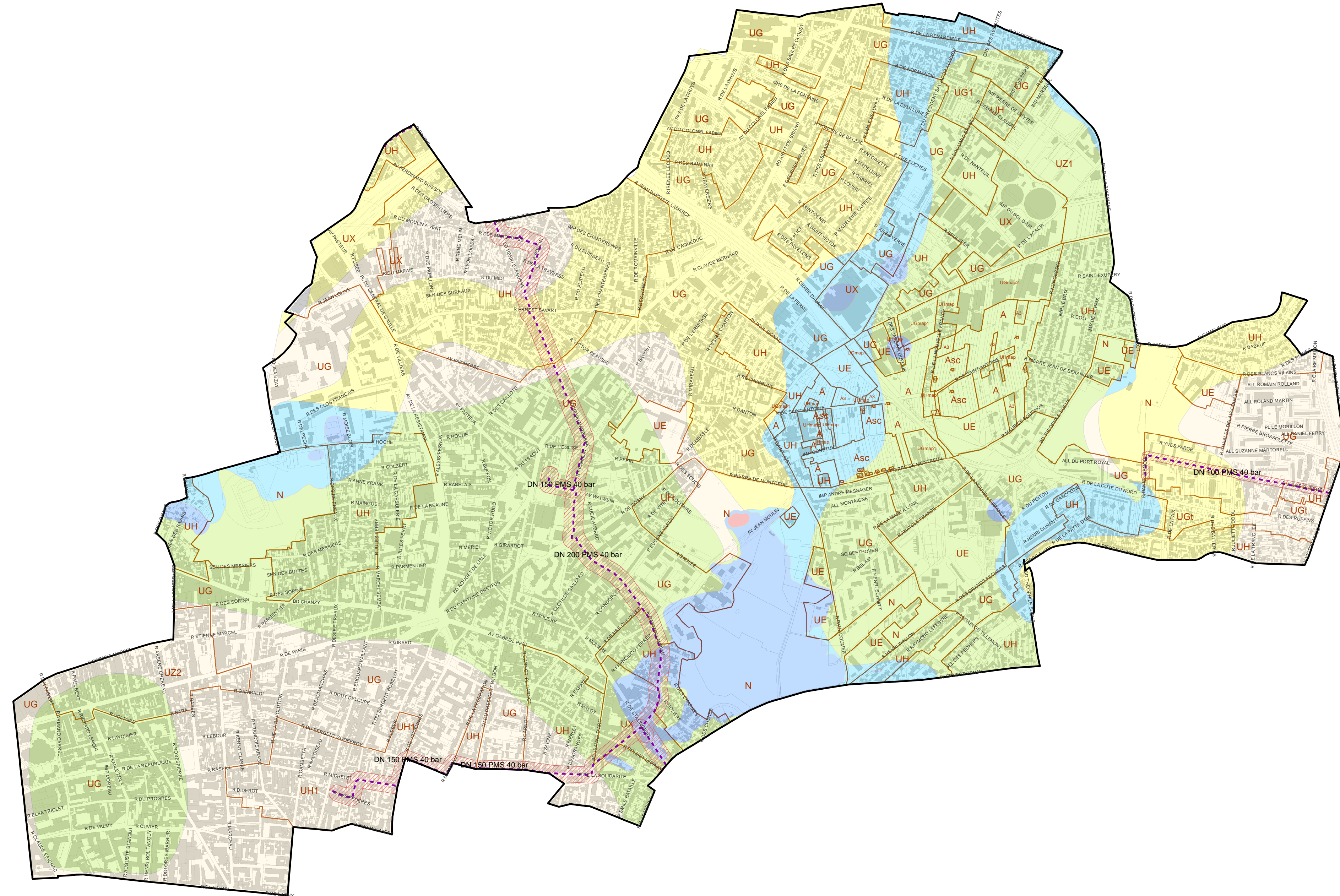


Plan Local d'Urbanisme de la ville de Montreuil

6-10 Plan de zonage – PPRMT et canalisations et transport de matières dangereuses

PLU révisé approuvé par le Conseil de Territoire en date du 25 septembre 2018

ÉCHELLE 1: 10 000^{ème}



Limite communale	Bâti dur
Limite de zone	Bâti léger
Limite parcellaire	Réseau GRT gaz
Plan de Prévention des Risques de mouvement de terrain - zones réglementaires	
A	Distance SUP de part et d'autre de la canalisation (se reporter à l'arrêté préfectoral n°2015-3226 du 26 novembre 2015)
B	
C	
D	
E	
F	

1:10 000

