



Mission de diagnostic des conditions d'accessibilité aux personnes handicapées des établissements existants recevant du public de la ville de Montreuil

Ville de Montreuil
Comité de Pilotage



Mardi 7 décembre 2010





Accèsmétrie

Société du groupe Optimétrie exclusivement dédiée au conseil en matière d'accessibilité pour les personnes à besoins spécifiques

Mesure et amélioration de l'accessibilité des lieux accueillant du public

La société ACCESMETRIE a conçu et développé avec l'Ecole des Mines de Paris un outil d'analyse et de mesure de l'accessibilité des lieux publics. **Aujourd'hui, plus de 19 300 sites diagnostiqués.**

La méthode de diagnostic d'accessibilité ACCESMETRIE© est certifiée conforme à la norme ISO 9001-2008 par l'AFAQ






La loi du 11 février 2005

- Apports en matière d'accessibilité :

- Ne se limite plus essentiellement au handicap physique
- Intégration du patrimoine existant
- Principe **général d'accessibilité pour tout type de handicap**
Volonté de traiter l'intégralité de la « *chaîne de déplacement* » en liant dans une même approche urbanisme, voirie, transports et inter-modalité



Accessibilité des collectivités locales et territoriales

<u>Domaine</u>	Construction et rénovation	Existant	Obligation de diagnostic
ERP	Nouveaux textes 01-2007 	Mise en accessibilité Catégories 1 à 5 01-2015	Cat. 1 et 2 et bât. appartenant à l'Etat : 01-2010 Cat. 3 et 4 : 01-2011
VOIRIE	Nouveaux textes 07-2007 	Cohérence de la chaîne du déplacement 01-2015	23-12-2009
TRANSPORTS		Mise en accessibilité 12-02-2015	12-02-2008
LIEUX DE TRAVAIL	Nouveaux textes 23-04-2010		
LOGEMENTS	Nouveaux textes 01-2007 		
SERVICES PUBLICS EN LIGNE	Référentiel d'accessibilité 05-2009 	Mise en conformité selon le référentiel 16-05-2012	



Dérogations

- **3 motifs possibles (Art. R. 111- 19-6 et Art. R. 111- 19-10 du CCH)**
 - L'impossibilité technique
 - La préservation du patrimoine architectural
 - La disproportion entre les moyens et les conséquences
 - Cas d'une mission de service public : un service de substitution ou de compensation doit être mis en place



Méthodologie





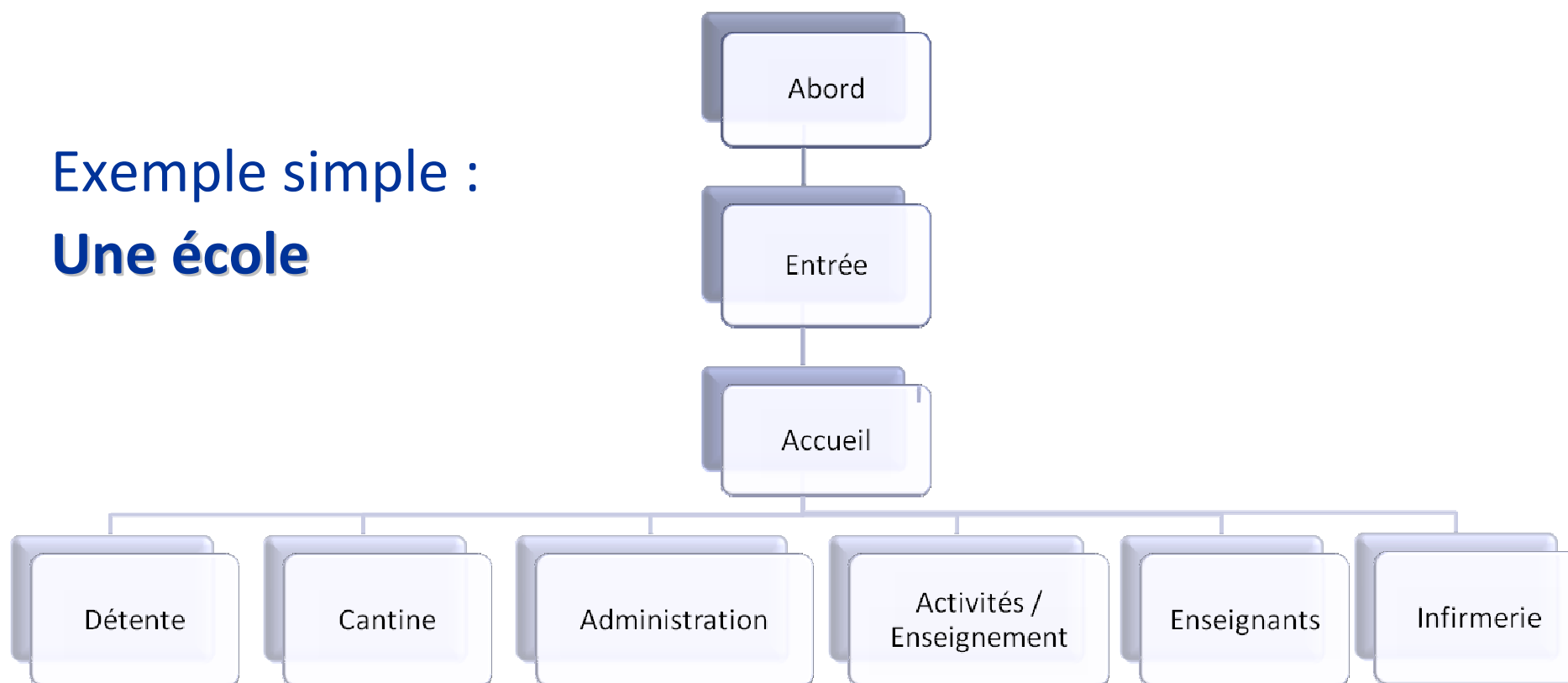
Méthodologie

4 niveaux d'analyse :

- **1- Le Bâtiment, le site**
- **2- Les fonctions**
- **3- Les modules élémentaires**
- **4- Les items**

Méthodologie

Exemple simple :
Une école



Méthodologie

- Exemple simplifié du module Parking (**PRKG**) :
 - Item 1 : La distance de l'entrée du bâtiment
 - Item 2 : Le ratio places PMR/ places totales
 - Item 3 : La largeur
 - Item 4 : Le marquage au sol
 - Item 5 : La signalisation
 - Item 6 : La zone de transfert
 - Item 7 : La connexion avec le trottoir



Méthodologie

- **Indice ACCESMETRIE :**
Nombre compris entre 0 et 100 mesurant le niveau d'accessibilité d'un site ou de l'une de ses fonctions d'un point de vue réglementaire
- Relevé des Obstacles Critiques (OC)
- Une préconisation chiffrée pour chaque OC
- Indice ACCESMETRIE potentiel

Méthodologie

Les niveaux d'accessibilité sont illustrés par des couleurs qui obéissent à un code simple, inspiré de celui utilisé pour les pistes de ski alpin :

Indice	Type d'accès	couleur
Entre 0 et 24%	Totalement inaccessible	Noir
Entre 25 et 49%	Non accessible	Rouge
Entre 50 et 74%	Accessible accompagné	Bleu
Entre 75 et 100%	Accessible en autonomie	Vert

Site 29

Ecole maternelle des Grands Pêcheurs

15 Rue Robert Legros
93 100 MONTREUIL

Indice d'accessibilité actuel	: 46%
Indice d'accessibilité potentiel	: 100%
Nombre d'obstacles critiques	: 15
Enveloppe imputable	: 16 090 € HT
Provision signalétique*	: 340 € HT
Option portes coulissantes**	: 5 000 € HT



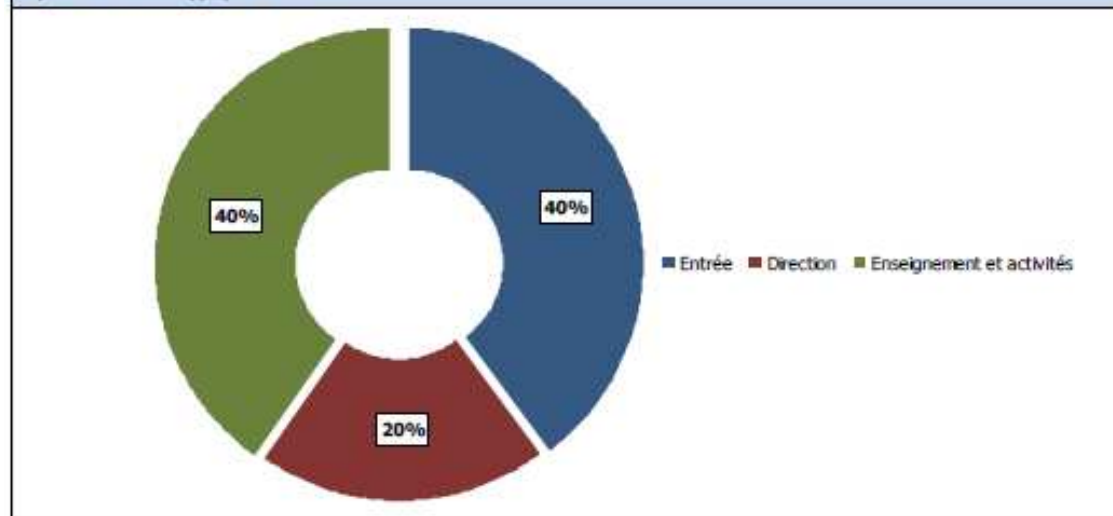
La définition des termes utilisés, des codes couleurs et des méthodes de chiffrage est explicitée dans la méthodologie.

Rappelons ici simplement que toutes les estimations présentes dans cet audit s'entendent hors taxes (HT) et également hors maîtrise d'œuvre, hors honoraires de bureaux d'études, hors risque amiante...

L'indice des prix retenu correspond à celui de Juillet 2009.

Résultats fonctions systémiques	Indice d'accessibilité	Nombre d'obstacles	Enveloppe (€ HT)	Indice potentiel
Abords	0%	6	0 € HT	100%
Entrée	0%	4	6 410 € HT	100%
Résultats fonctions spécifiques	Indice d'accessibilité	Nombre d'obstacles	Enveloppe (€ HT)	Indice potentiel
Extérieurs	100%	0	0 € HT	100%
Restauration	100%	0	0 € HT	100%
Direction	0%	2	3 180 € HT	100%
Enseignement et activités	50%	3	6 500 € HT	100%

Répartition de l'enveloppe par fonction



* : Une revue d'ensemble de la signalétique du site est à prévoir dans le cadre d'une étude spécifique. Nous proposons de provisionner néanmoins le montant donné pour la mise en place de la signalétique sur ce site.

** : Cette option s'applique pour l'installation d'une porte coulissante automatisée à l'entrée principale du bâtiment.

FICHE RECAPITULATIVE

CLIENT	MISSION	SITE	ACCESSIBILITE
VILLE DE MONTREUIL	Diagnostic des conditions d'accessibilité aux personnes handicapées des ERP	29 - Ecole maternelle des Grands Pêcheurs	46%

FONCTION	OBSTACLE	ACCESSIBILITE
Abords	C1 C2.1 C2.2 C2.3 C2.4 C2.5	0%
Entrée	C3.1 C3.2 C4.1 C4.2	0%
Extérieurs		100%
Restauration		100%
Direction	C5 C6	0%
Enseignement et activités	C7 C8 C9	50%

OBSTACLE	PRECONISATION	COUT	Gain de la fonction
C1 : PRKG (PARKING) - Rue des Grands Pêcheurs	Créer une place de stationnement réservée	0 € HT	50%
C2.1 : CHEX (CHEMINEMENT EXTERIEUR) - Parking vers entrées	Contraster borne(s)	0 € HT	10%
C2.2 : CHEX (CHEMINEMENT EXTERIEUR) - Parking vers entrées	Chanfreiner ressaut(s)	0 € HT	10%
C2.3 : CHEX (CHEMINEMENT EXTERIEUR) - Parking vers entrées	Déposer dispositif(s), poser nouveau(x) dispositif(s)	0 € HT	10%
C2.4 : CHEX (CHEMINEMENT EXTERIEUR) - Parking vers entrées	Créer rampe	0 € HT	10%
C2.5 : CHEX (CHEMINEMENT EXTERIEUR) - Parking vers entrées	Contraster dispositif(s)	0 € HT	10%
C3.1 : PRTE (PORTE EXTERIEURE) - Entrée école	Poser visiophone	3 900 € HT	25%
C3.2 : PRTE (PORTE EXTERIEURE) - Entrée école	Poser paillason armé brossé	810 € HT	25%
C4.1 : PRTE (PORTE EXTERIEURE) - Entrée centre de loisirs	Créer palier et plan incliné	1 300 € HT	25%
C4.2 : PRTE (PORTE EXTERIEURE) - Entrée centre de loisirs	Déplacer dispositif(s) d'appel	400 € HT	25%
C5 : BURE (BUREAU) - Direction	Changer porte(s)	1 800 € HT	50%
C6 : SNTR (SANITAIRE) - Adultes, adapté (x1)	Poser barre coudée, poser lavabo	1 380 € HT	50%
C7 : CHIN (CHEMINEMENT INTERIEUR) - Dortoir, x1	Changer porte(s)	2 100 € HT	17%
C8 : CHIN (CHEMINEMENT INTERIEUR) - Salle polyvalente (x1)	Changer porte(s)	2 300 € HT	17%
C9 : CEDI (CENTRE DE DOCUMENTATION)	Changer porte(s)	2 100 € HT	17%

MONTANT TOTAL
NOUVELLE ACCESSIBILITE DU SITE

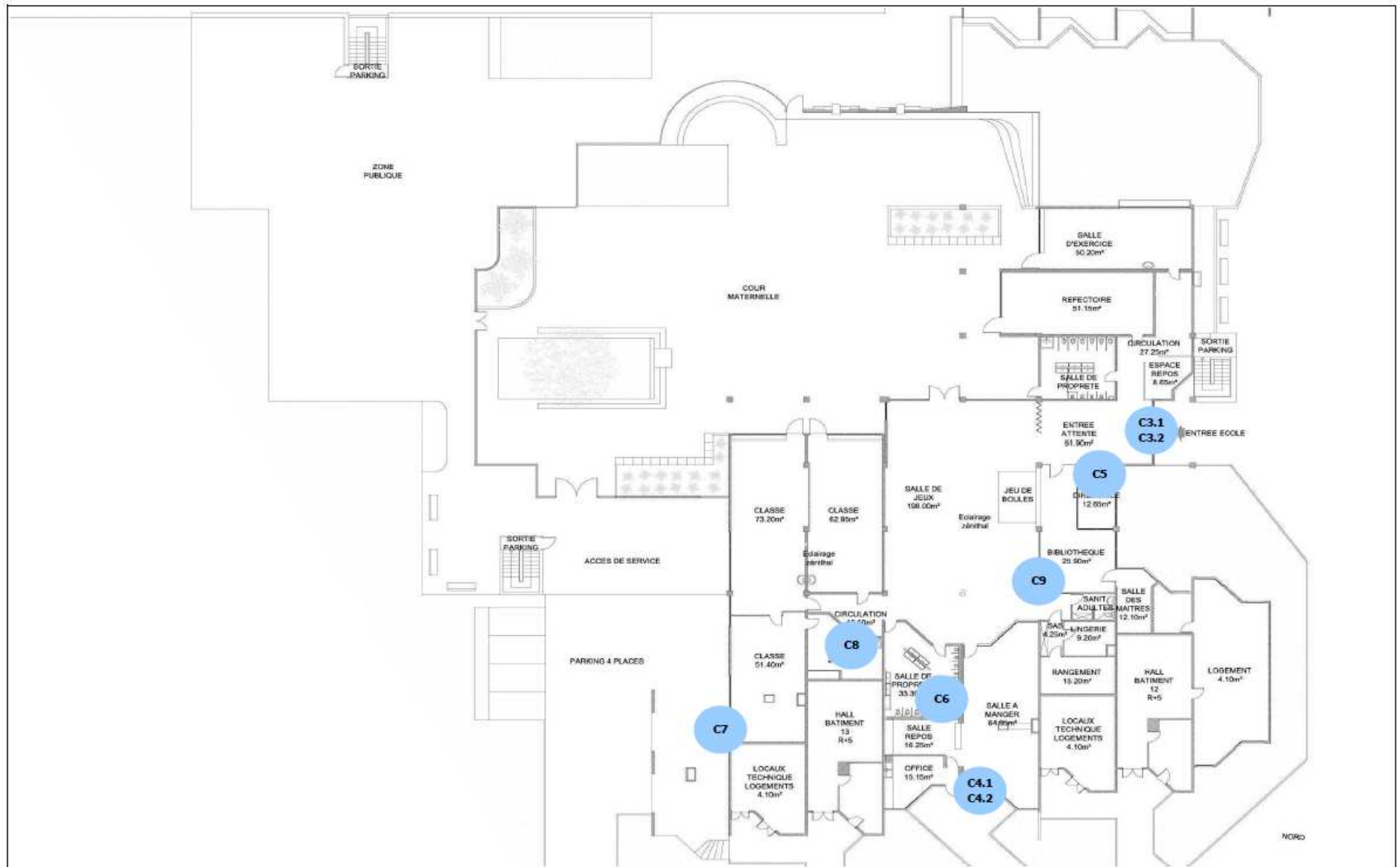
16 090 € HT

100%

29 - Ecole maternelle des Grands Pêcheurs

MODULE	ACCESSIBILITE	OBSTACLE
Fonction : Abords		
PRKG (PARKING) - Rue des Grands Pêcheurs	0%	C1
CHEX (CHEMINEMENT EXTERIEUR) - Parking vers entrées	0%	C2.1 C2.2 C2.3 C2.4 C2.5
	0%	
Fonction : Entrée		
PRTE (PORTE EXTERIEURE) - Entrée école	0%	C3.1 C3.2
PRTE (PORTE EXTERIEURE) - Entrée centre de loisirs	0%	C4.1 C4.2
	0%	
Fonction : Extérieurs		
PREA (PREAU) - Salle de motricité	100%	
SNTR (SANITAIRE) - Enfants (x2)	100%	
PRTE (PORTE EXTERIEURE) - Préau vers cour de récréation	100%	
RECR (COUR DE RECREATION)	100%	
	100%	
Fonction : Restauration		
REFE (REFECTOIRE / RESTAURANT)	100%	
	100%	
Fonction : Direction		
BURE (BUREAU) - Direction	0%	C5
SNTR (SANITAIRE) - Adultes, adapté (x1)	0%	C6
	0%	
Fonction : Enseignement et activités		
CHIN (CHEMINEMENT INTERIEUR) - Circulations	100%	
CLAS (SALLE DE CLASSE) - x4	100%	
CHIN (CHEMINEMENT INTERIEUR) - Dortoir, x1	0%	C7
CHIN (CHEMINEMENT INTERIEUR) - Salle d'activités (x1)	100%	
CHIN (CHEMINEMENT INTERIEUR) - Salle polyvalente (x1)	0%	C8
CEDI (CENTRE DE DOCUMENTATION)	0%	C9
	50%	
NOTE GLOBALE DE CE SITE :	46%	

29 - Ecole maternelle des Grands Pêcheurs



MAITRE D'OUVRAGE
VILLE DE MONTREUIL

Site:
29 - Ecole maternelle des
Grands Pêcheurs

Localisation
15 Rue Robert Legros
MONTREUIL

Obstacle critique n° **C5**

Fonction Direction
BURE (BUREAU) - Direction

Description



Largeur utile de passage de la porte insuffisante

73 cm

Principe

Remplacer la porte existante par une porte de 90 cm (83 cm de largeur de passage utile).



PORTE - modification largeur	qtés	estim	détail	TOTAL
<i>sous réserve portes non coupe-feu et structure</i>	estim	unit HT	€ HT	€ HT
nombre de porte(s)	1			
dépose des existants				
élargissement de l'ouverture				
fourniture et pose porte (83 cm largeur de passage utile)				
finitions, raccords et peinture				
			TOTAL	1 800



Résultats et préconisations



Synthèse - 85 sites

- Indice d'accessibilité moyen actuel : **32%** (Moyenne Accèsométrie : **36%**)
- Indice maximum : **75%** (48 - Crèche Miriam Makeba)
- Indice minimum : **0%** (dix-sept sites)

- Nombre d'Obstacles Critiques identifiés : **2298**
- Soit une moyenne de **27** par bâtiment (Moyenne Accèsométrie : **27**)

- Enveloppe globale : **13 186 045 € HT**
- Soit une moyenne de **155 130 HT** par bâtiment

- Enveloppe maximale : 702 340 € HT (78 - Centre de montagne Allevard)
- Enveloppe minimale : 3 160 € HT (48 - Crèche Miriam Makeba), avec site à 100%

- Indice d'accessibilité moyen après préconisations : **89%**



Résultats

Les principaux problèmes d'accessibilité se concentrent sur :

- L'absence ou la non-conformité des places de stationnement réservées.
- Les traversées de chaussées non conformes (absence de bateaux et de bandes d'éveil à la vigilance).
- La faible largeur utile de passage des portes et les seuils non conformes.
- L'absence ou la non-conformité des sanitaires adaptés à tous.
- L'absence ou la non-conformité des mains courantes, l'absence de bandes podotactiles et de marquage des nez de marche dans les escaliers.
- L'absence de dispositifs de franchissement des escaliers.
- L'absence de système de sonorisation dans les ascenseurs déjà installés.



Préconisations

L'enveloppe se répartit comme suit :

- Installation de dispositifs de franchissement des marches : 7 979 000 € HT (36 ascenseurs et 22 plates formes élévatrices préconisés)
- Mise en conformité des ascenseurs existants : 215 600 € HT
- Mise en conformité des sanitaires adaptés et création : 1 342 040 € HT
- Mise en conformité des escaliers : 1 081 370 € HT
- Le reste de l'enveloppe permet principalement de changer les portes dont la largeur de passage est insuffisante et de traiter les ressauts et seuils supérieurs à 2cm.