

FICHE N 64 IMPERMEABILISATION DES SOLS

Objectif : Limiter l'imperméabilisation des sols

Imperméabilisation moyenne de la commune :

rapport surface imperméabilisée (voiries, parkings, toitures) sur la surface totale = **0,43**



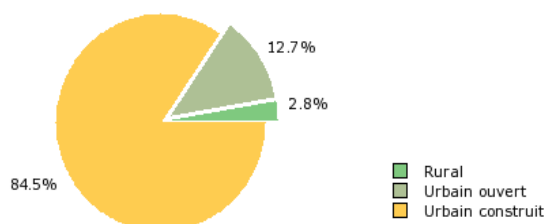
Cette carte indique en noir la trame bâtie : pour montrer l'imperméabilisation artificielle réelle, il faudrait ajouter les voiries qui ne sont pas indiquées ici.

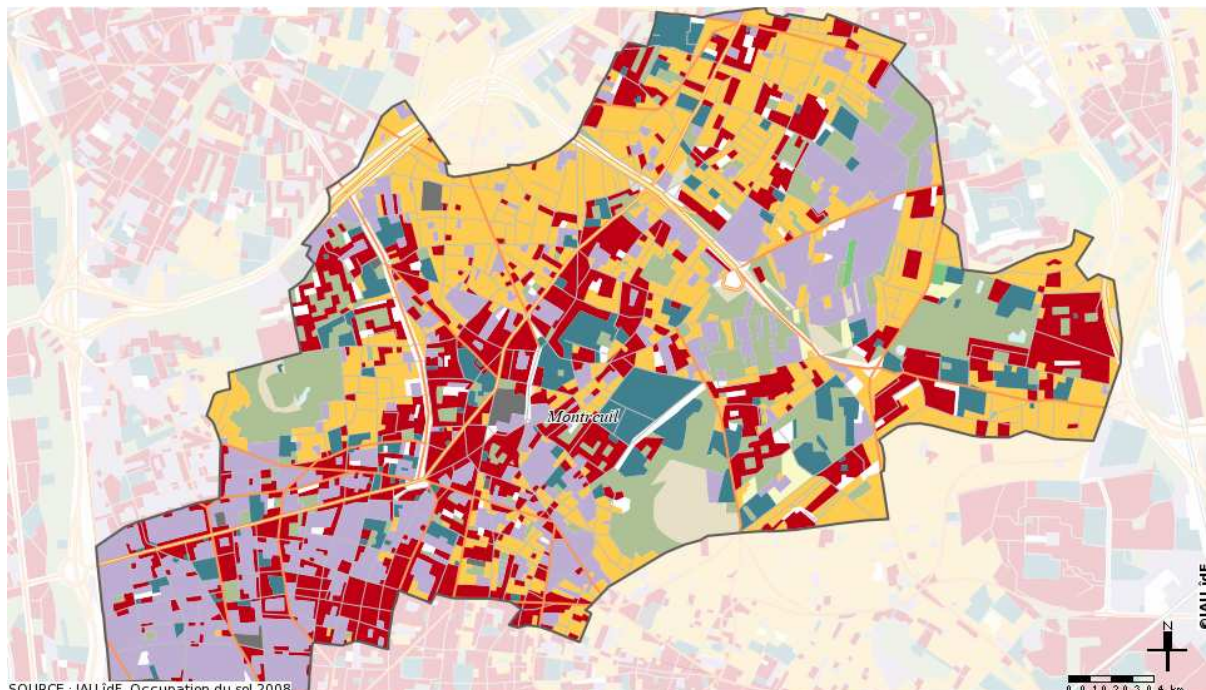
Superficie urbanisée à Montreuil

Superficie totale	891.81 ha
Population 2006	101 587 hab
Densité	113.9 hab/ha

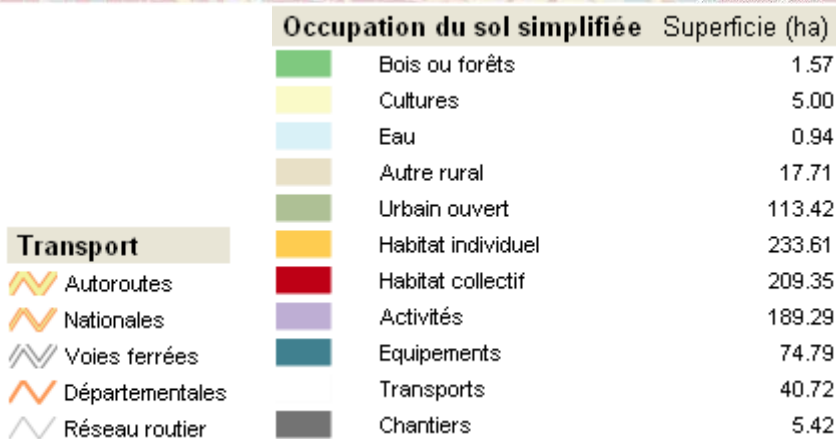
	Rural 2008	Urbain ouvert 2008	Urbain construit 1994	Urbain construit 2008
%	2,8	12,7	83,1	84,5
ha	25,22	113,42	741,16	753, 18

Répartition en pourcentage



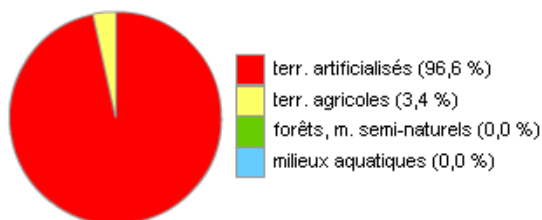


SOURCE : IAU idF, Occupation du sol 2008



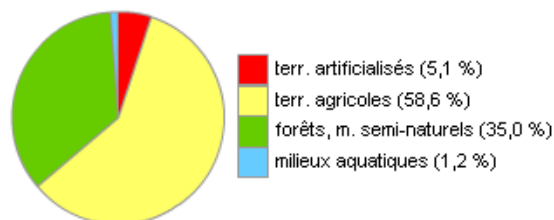
Autre répartition selon les données du site national « tout sur l'environnement » :

Les 4 grands types d'occupation du sol
Superficie - Sélection



source : UE-SCeS, CORINE Land Cover, 2006

Les 4 grands types d'occupation du sol
Superficie - France



source : UE-SCeS, CORINE Land Cover, 2006

Les 4 grands types d'occupation du sol

Occupation du sol	Superficie (ha)	% sél.	% France	écart
Territoires artificialisés	861	96,6	5,1	1 637 092
Territoires agricoles	30	3,4	58,6	-52 083
Forêts et milieux semi-naturels	0	0	35	-35 028
Zones humides et surfaces en eau	0	0	1,2	-1 231
Total	891	100	100	0

source : UE-SCeS, CORINE Land Cover, 2006

(=chi2 x 1000)*



le chi2, $(p1-p2)^2/p2$ mesure l'écart entre 2 pourcentages (p1 et p2)

Informations complémentaires

Le taux élevé d'urbanisation (et d'imperméabilisation du sol), la déclivité du sol et la qualité de sol (argilo-marneux), explique le risque potentiel d'inondations pluviales urbaines. Voir ici :

<http://www.montreuil.fr/environnement/etat-des-lieux-de-lenvironnement/observatoire-de-lenvironnement/risques/>

Sources

- 1- Service assainissement (estimation de 1993 d'après photos aériennes et cadastre)
- 2- IAURIF – MOS 2008
- 3- www.toutsurlenvironnement.fr Outil de visualisation statistique